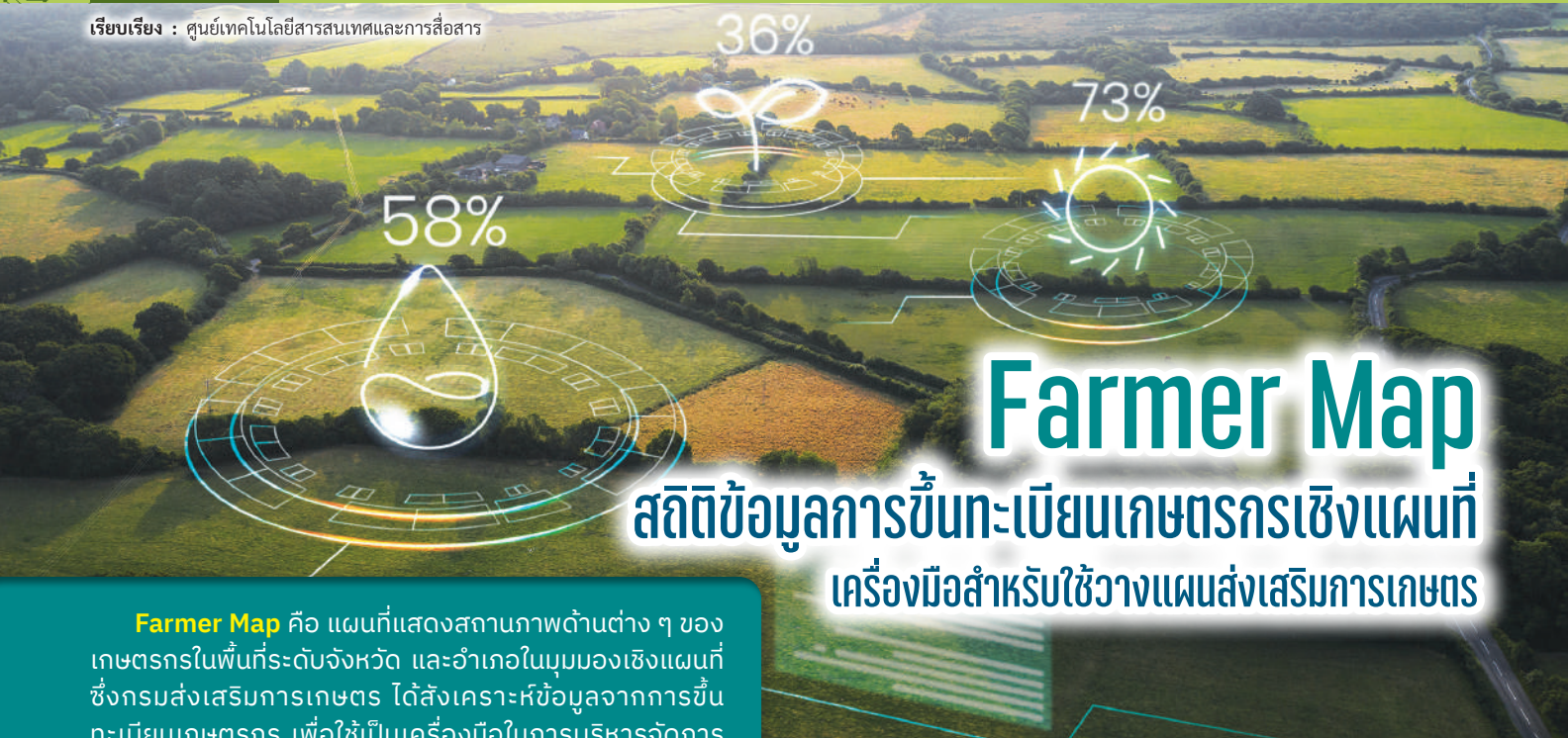


เรียบเรียง : ศูนย์เทคโนโลยีสารสนเทศและการสื่อสาร



Farmer Map

สถิติข้อมูลการขึ้นทะเบียนเกษตรกรเชิงแผนที่ เครื่องมือสำหรับใช้วางแผนส่งเสริมการเกษตร

Farmer Map คือ แผนที่แสดงสถานภาพด้านต่าง ๆ ของเกษตรกรในพื้นที่ระดับจังหวัด และอำเภอในมุมมองเชิงแผนที่ ซึ่งกรมส่งเสริมการเกษตร ได้สังเคราะห์ข้อมูลจากการขึ้นทะเบียนเกษตรกร เพื่อใช้เป็นเครื่องมือในการบริหารจัดการพื้นที่การเกษตรของเจ้าหน้าที่ เกษตรกรและผู้เกี่ยวข้องทุกภาคส่วน ให้มีการวางแผนการพัฒนาพื้นที่จากข้อมูลสำหรับรองรับโครงการของกระทรวงเกษตรและสหกรณ์ และโครงการตามนโยบายของภาครัฐอื่น ๆ ที่จะเกิดขึ้นในอนาคต ซึ่งจำเป็นต้องใช้ข้อมูลเกษตรกรในมุมมองเชิงแผนที่ประกอบการวางแผน

การขึ้นทะเบียนและปรับปรุงทะเบียนเกษตรกร

เกษตรกรสามารถขึ้นทะเบียนและปรับปรุงทะเบียนเกษตรกรได้ ณ สำนักงานเกษตรอำเภอ หรือแจ้งปรับปรุงข้อมูลทะเบียนเกษตรกรผ่านโมบายแอปพลิเคชัน FARMBOOK (สำหรับเกษตรกรรายเดิม) และได้เพิ่มช่องทางการขึ้นทะเบียนเกษตรกรออนไลน์ด้วยตนเองผ่าน e-Form ทางเว็บไซต์ <https://efarmer.doae.go.th> โดยเปิดใช้งานสำหรับเกษตรกรทั้งรายใหม่และรายเดิม ทุกชนิดพืช ทุกประเภทเอกสารครบถ้วนในระบบเดียว

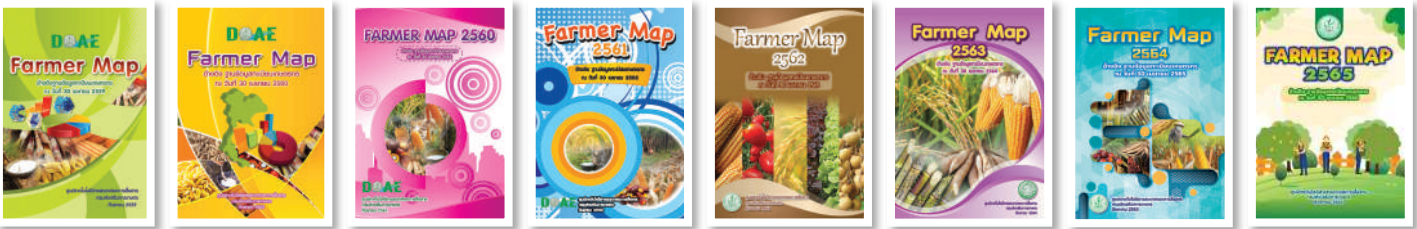
เมื่อเกษตรกรแจ้งข้อมูลแล้ว จะทำการตรวจสอบข้อมูลโดยระบบโปรแกรม เช่น เชื่อมโยงตรวจสอบข้อมูลบุคคลจากกรมการปกครอง และตรวจสอบข้อมูลเอกสารสิทธิ์ ประเภทโฉนด น.ส.4 จากกรมที่ดินผ่านทาง Linkage Center จากนั้น ทำการตรวจสอบทางสังคม โดยการติดประกาศ/ประชาคม และตรวจสอบพื้นที่ โดยการจัดทำผังแปลงดิจิทัลหรือลงตรวจสอบในพื้นที่จริง

ที่มาของข้อมูล Farmer Map

กรมส่งเสริมการเกษตร กระทรวงเกษตรและสหกรณ์ มีการรับขึ้นทะเบียนเกษตรกรในกลุ่มผู้ปลูกพืช ทำไร่นาสวนผสม ทำนาเกลือและเลี้ยงแมลงเศรษฐกิจ จากเกษตรกรที่ทำการเกษตรในพื้นที่ที่มีเอกสารสิทธิ์ และไม่มีเอกสารสิทธิ์ เพื่อต้องการทราบสถานการณ์การเพาะปลูกของเกษตรกร ประมาณการผลผลิตที่จะออกสู่ตลาดในช่วงเวลาต่าง ๆ ได้อย่างถูกต้อง โดยเป้าหมายในการขึ้นทะเบียนและปรับปรุงทะเบียนเกษตรกรในแต่ละปี จำนวน 6.2 ล้านครัวเรือน ในปีงบประมาณ 2565 ดำเนินการได้ 6.25 ล้านครัวเรือน 22.32 ล้านแปลง เนื้อที่ 157.8 ล้านไร่ (นับเนื้อที่สะสม) คิดเป็นร้อยละ 100.90 และ ในปีงบประมาณ 2566 ซึ่งอยู่ระหว่างดำเนินการ ณ วันที่ 24 กรกฎาคม 2566 ดำเนินการแล้ว 4.51 ล้านครัวเรือน 12.28 ล้านแปลง เนื้อที่ 84.69 ล้านไร่ (นับเนื้อที่สะสม) คิดเป็นร้อยละ 72.82

ฐานข้อมูลทะเบียนเกษตรกร ประกอบด้วย ข้อมูลพื้นฐานของครัวเรือนเกษตรกร สมาชิกในครัวเรือนและการเป็นสมาชิกองค์กร รายได้ หนี้สิน เครื่องจักรกลการเกษตร การถือครองที่ดิน การประกอบกิจกรรมการเกษตร และแหล่งน้ำเพื่อการเกษตร ซึ่งได้นำไปใช้เป็นข้อมูลประกอบการให้ความช่วยเหลือเกษตรกรผู้ประสบภัยพิบัติด้านพืช โครงการประกันภัยพืชผล (ข้าวนาปี และข้าวโพดเลี้ยงสัตว์) และโครงการ มาตรการภาครัฐอื่น ๆ เป็นจำนวนมาก รวมทั้งได้นำข้อมูลมาประมวลผลและจัดทำเป็นสถิติข้อมูลในรายงาน Farmer Map แสดงสถานภาพด้านต่าง ๆ ของเกษตรกรในพื้นที่ระดับจังหวัดและอำเภอในมุมมองเชิงแผนที่ เพื่อใช้ประโยชน์ในการวางแผนการส่งเสริมการเกษตรและพัฒนาเกษตรกร



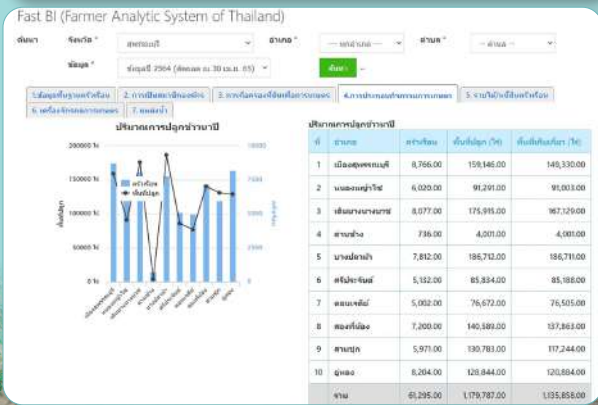
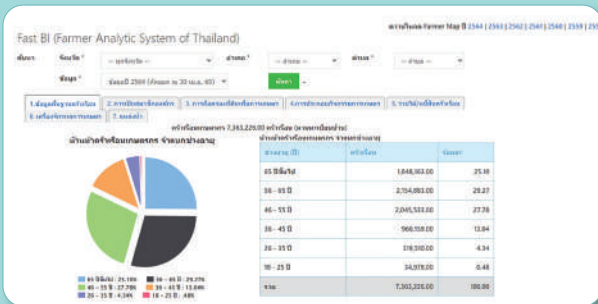


ตัวอย่างการแสดงผลข้อมูลแบบรูปเล่มเอกสาร PDF

การให้บริการข้อมูล Farmer Map กรมส่งเสริมการเกษตร

Farmer Map ให้บริการทางเว็บไซต์ แสดงผลใน 2 รูปแบบ คือ

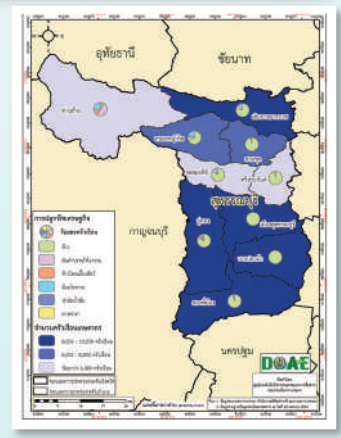
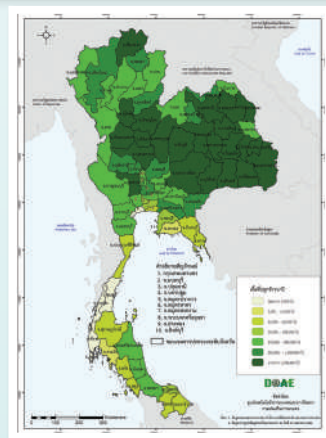
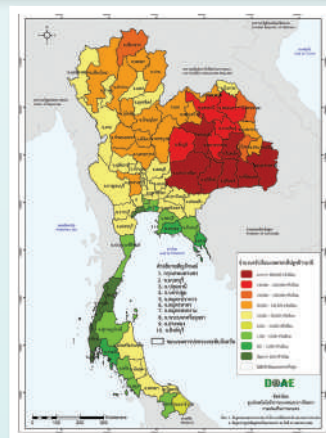
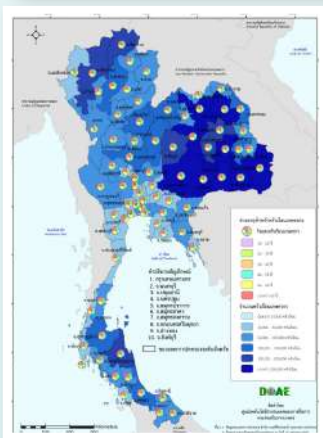
- ข้อมูลสถิติในรูปแบบตารางและแผนภูมิที่แสดงผลในหน้าเว็บไซต์ สามารถเลือกดูได้ในระดับประเทศ จังหวัด อำเภอ และตำบล
- รูปเล่มเอกสาร Farmer map ในรูปแบบ PDF ตั้งแต่ปี 2558 เป็นต้นมา



ตัวอย่างการแสดงผลข้อมูลสถิติรูปแบบตาราง

ข้อมูลในเว็บไซต์ Farmer Map ประกอบด้วย

1. ข้อมูลพื้นฐานครัวเรือน ได้แก่ จำนวนหัวหน้าครัวเรือน จำแนกช่วงอายุ และจำแนกตามลักษณะการประกอบอาชีพ
2. การเป็นสมาชิกองค์กร ได้แก่ สหกรณ์ภาคการเกษตร สหกรณ์นอกภาคการเกษตร กลุ่มเกษตรกร กลุ่มส่งเสริมอาชีพการเกษตร กลุ่มแม่บ้านเกษตรกร กลุ่มยุวเกษตรกร วิสาหกิจชุมชน/เครือข่ายวิสาหกิจชุมชน สมาคม/สหพันธ์อาสาสมัครเกษตรกร กลุ่มผู้ใช้น้ำชลประทาน ธ.ก.ส. และอื่น ๆ
3. ลักษณะการถือครองที่ดิน ได้แก่ เกษตรกรเป็นเจ้าของเองเช่า และอื่น ๆ (ที่สาธารณประโยชน์ ทำฟรี)
4. การประกอบกิจกรรมการเกษตร ได้แก่ จำนวนครัวเรือน เนื้อที่ปลูก และเนื้อที่เก็บเกี่ยวของพืชเศรษฐกิจสำคัญ (ข้าวนาปี ข้าวโพดเลี้ยงสัตว์ มันสำปะหลัง อ้อยโรงงาน ปาล์มน้ำมัน และยางพารา)
5. รายได้และหนี้สิน ทั้งในภาคการเกษตร และนอกภาคการเกษตร
6. เครื่องจักรกลการเกษตร
7. แหล่งน้ำเพื่อการเกษตร



ตัวอย่างการแสดงผลข้อมูลสถิติรูปแบบแผนที่

ผู้สนใจสามารถเข้าใช้งาน และดาวน์โหลดเอกสารได้ที่เว็บไซต์ Farmer Map <https://aiu.doe.go.th>